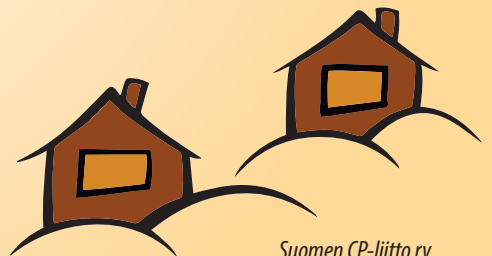
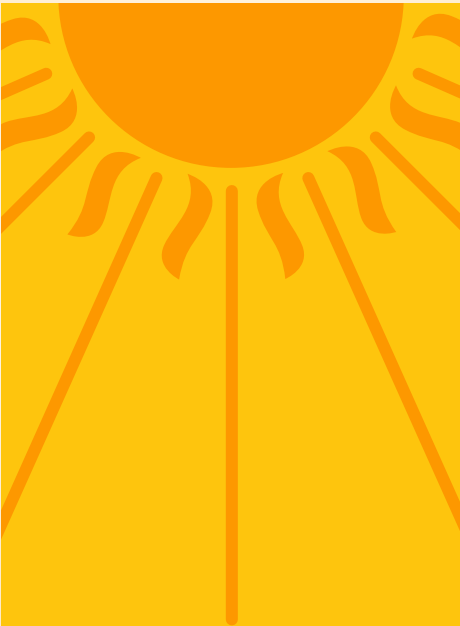




SUOMEN CP-LIITTO ry

# KYKYRI

Palvelutarpeen arvioinnin  
kysymystyökalu



*Suomen CP-liitto ry*

# Hyvä terveys- tai sosiaalian ammattilainen

Suomen CP-liitossa vuosina 2011–2014 toimineen Itsenäiseen elämään sopivin palveluin -hankkeen (IESP) tavoitteena on ollut toimintarajoitteiden ja avuntarpeiden kartoittamisen kautta parantaa lievästi CP-, MMC- ja hydrokefaliavammaisten ihmisten pääsyä palveluiden piiriin. Sopivien palveluiden avulla on pyritty tekemään mahdolliseksi itsenäinen, mielekäs ja omannäköinen elämä hankkeen kohderyhmälle.

Niin ihmisoikeudet kuin Suomen lakikin tukevat hankkeen visiota siitä, että vammaisilla henkilöillä tulee olla kaikkien kansalaisten lailla yhtäläinen oikeus vapauteen, osallistumiseen ja itsenäiseen päätöksentekoon. Toistaiseksi lievästi vammaiset henkilöt ovat kuitenkin jääneet väliinpuotoajiksi, sillä vammais- palvelut on suunnattu vaikeavammaisille henkilöille. Palveluiden ja tuen ulkopuolelle jäävät lievästi vammaiset henkilöt jäävät epätasa-arvoiseen asemaan suhteessa paitsi vammattomiin kansalaisiin myös vaikeavammaisiin henkilöihin, joille myönnetään tarvittava tuki, kuten henkilökohtainen avustaja.

IESP -hankkeessa tuotetun tiedon, palvelupolkumallien ja palvelutarpeen arviointityökalun avulla pyritään ehkäisemään kohderyhmään kuuluvien ihmisten väliinpuotoamista ja tukemaan heidän lakisääteistä oikeuttaan elää tasavertaisina yhteiskunnan jäseninä.

Hankkeessa kehitetty palvelutarpeen arviointilomake, Kykyri, on työkalu, jonka avulla myös lievästi vammaiset henkilöt voivat perustella avuntarpeitaan hakiessaan palveluita tai tukea.

*Vammaisilla tulee olla yhtäläinen oikeus vapauteen, osallistumiseen ja itsenäiseen päätöksentekoon.*

Kykyri ei keskity ainoastaan liikunta- vammasta aiheutuviin toimintakyvynrajoitteisiin vaan kartoittaa myös liitännäisvammojen ja -oireiden aiheuttamia avuntarpeita. Lomakkeessa avuntarpeella tarkoitetaan fyysisen avun lisäksi tarvetta suulliselle ohjaukselle tai mui- tuttamiselle.

Kykyri keskittyy teemoihin, jotka rajoittavat kohderyhmän jäsenten mielekkään elämäkokonaisuuden muodostumista. Kysymykset eivät siksi käsittele ainoastaan arjessa selviytymiseen ja pärjäämiseen liittyviä haasteita vaan tarkoituksena on käsitellä etenkin elämänlaatuun vaikuttavia tekijöitä, kuten asiakkaan elinpiirin laajuutta.

Ei riitä, että asiakas selviytyy kotonaan, vaan hänellä on oltava yhdenvertainen mahdollisuus sosiaaliseen ja yhteiskunnalliseen osallistumiseen.

*Itsenäinen elämä tarkoittaa, että ihmisen ei tarvitse turvautua lähipiirin tukeen tehdäkseen asioita.*

Todellisen avuntarpeen esiin tuominen voi olla asiakkaalle hankalaa. Ihminen, jolla on hahmotusvaikeuksia, ei välttämättä osaa sanoittaa kaikkia arkielämän osa-alueita, joihin liitännäisoire vaikuttaa.

Tarve antaa itsestä pärjäävä kuva, kommunikoinnin haasteet ja tottumattomuus oman avuntarpeen analysointiin ja erittelyyn voivat asettaa omat vaikeutensa kokonaisvaltaiseen toimintakyvyn arviointiin.

Asiakas on voinut pärjätä tähän saakka ystävien ja perheen avulla tai hän on saattanut jättää haluamiansa asioita kokonaan tekemättä. Itsenäinen elämä tarkoittaa sitä, että ihmisen ei tarvitse turvautua lähipiirin tukeen tehdäkseen asioita vaan hänen on saatava elää elämänsä omilla eikä toisten sanelemilla ehdoilla.

Onnistunut palvelutarpeen arviointi edellyttää riittäviä ajallisia resursseja, sopivien kommunikointi menetelmien valintaa sekä yksityiskohtaista tarvekar-toitusta.

Prosessia voidaan tehostaa pyytämällä asiakasta täyttämään Itsearviointi Kykyri ennen asiakastapaamista. Kysymystyökalua voidaan käyttää joustavasti, kunakin asiakkaan yksilökohtaiset tarpeet huomioiden. Asiakkaan elämäntilanteen kannalta epäoleelliset osiot voidaan hänen suostumuksellaan jättää kokonaan huomiotta.

Kykyrin huolellinen läpikäyminen helpottaa niin asiakkaan toimintakyvyn kartoitusta kuin palvelusuunnitelman luomista.

*Terveisin,  
Itsenäiseen elämään  
sopivin palveluin -projektitimi*

# Asiakkaan perustiedot

Nimi

Osoite

Asumismuoto

Lähiomainen

Diagnoosit

Muut toimintaan vaikuttavat tekijät

Apuvälineet

Käytössä olevat palvelut ja tukitoimet

# Avuntarpeen esiin tuominen

Kokeeko asiakas vaikeaksi ilmaista avuntarpeensa kirjallisesti?

Kokeeko asiakas vaikeaksi ilmaista avuntarpeensa suullisesti?

Kuinka paljon asiakas saa lähipiiristään apua ja tukea arjen toiminnoista suoriutumiseen?

Mikä on asiakkaan näkemys lähipiirin apuun tukeutumisesta?

Miten asiakkaan mukaan lähipiiri suhtautuu apuna ja tukena toimimiseen?

# Kotityöt

Tarvitseeko asiakas apua erilaisissa kotitöissä?

<b>Siivoaminen</b>	Tarvitsee apua paljon	Tarvitsee apua vähän	Selviytyy itsenäisesti
Kukkien kastelu	<input type="radio"/>	<input type="radio"/>	<input type="radio"/>
Pölyjen pyyhkiminen	<input type="radio"/>	<input type="radio"/>	<input type="radio"/>
Imurointi	<input type="radio"/>	<input type="radio"/>	<input type="radio"/>
Mattojen ulos vieminen	<input type="radio"/>	<input type="radio"/>	<input type="radio"/>
Lattioiden peseminen	<input type="radio"/>	<input type="radio"/>	<input type="radio"/>
Ikkunoiden peseminen	<input type="radio"/>	<input type="radio"/>	<input type="radio"/>
Käytössä olevat palvelut ja tukitoimet	<input type="radio"/>	<input type="radio"/>	<input type="radio"/>

<b>Pyykinpesu</b>	Tarvitsee apua paljon	Tarvitsee apua vähän	Selviytyy itsenäisesti
Lakanoiden vaihtaminen	<input type="radio"/>	<input type="radio"/>	<input type="radio"/>
Pyykin lajittelu	<input type="radio"/>	<input type="radio"/>	<input type="radio"/>
Pesukoneen käyttö	<input type="radio"/>	<input type="radio"/>	<input type="radio"/>
Pyykin ripustaminen kuivumaan	<input type="radio"/>	<input type="radio"/>	<input type="radio"/>
Lakanoiden ripustaminen kuivumaan	<input type="radio"/>	<input type="radio"/>	<input type="radio"/>
Vaatteiden viikkaus kaappiin	<input type="radio"/>	<input type="radio"/>	<input type="radio"/>

<b>Astioiden pesu</b>	Tarvitsee apua paljon	Tarvitsee apua vähän	Selviytyy itsenäisesti
Tiskikoneen täyttäminen ja tyhjentäminen	<input type="radio"/>	<input type="radio"/>	<input type="radio"/>
Astioiden peseminen käsin	<input type="radio"/>	<input type="radio"/>	<input type="radio"/>

Ruuanlaitto	Tarvitsee apua paljon	Tarvitsee apua vähän	Selviytyy itsenäisesti
Välipalojen valmistaminen	<input type="radio"/>	<input type="radio"/>	<input type="radio"/>
Lämpimien ruokien valmistaminen	<input type="radio"/>	<input type="radio"/>	<input type="radio"/>
Valmiin aterian lämmittäminen	<input type="radio"/>	<input type="radio"/>	<input type="radio"/>
Sorinäppäryyttä vaativat tehtävät	<input type="radio"/>	<input type="radio"/>	<input type="radio"/>
Veitsien käyttö	<input type="radio"/>	<input type="radio"/>	<input type="radio"/>
Saksien käyttö	<input type="radio"/>	<input type="radio"/>	<input type="radio"/>
Ruoka-aineiden säilyttäminen	<input type="radio"/>	<input type="radio"/>	<input type="radio"/>
Valmistusohjeiden noudattaminen	<input type="radio"/>	<input type="radio"/>	<input type="radio"/>
Uunin ja liedon käyttäminen	<input type="radio"/>	<input type="radio"/>	<input type="radio"/>
Mikroaaltouunin käyttäminen	<input type="radio"/>	<input type="radio"/>	<input type="radio"/>

Muut kotityöt	Tarvitsee apua paljon	Tarvitsee apua vähän	Selviytyy itsenäisesti
Kaapeista tavaroiden ottaminen ja takaisin laittaminen	<input type="radio"/>	<input type="radio"/>	<input type="radio"/>
Lamppujen vaihtaminen	<input type="radio"/>	<input type="radio"/>	<input type="radio"/>
Roskien vieminen	<input type="radio"/>	<input type="radio"/>	<input type="radio"/>
Pihatyöt	<input type="radio"/>	<input type="radio"/>	<input type="radio"/>

### Lisättävää avuntarpeeseen

# Itsestä huolehtiminen

Tarvitseeko asiakas apua itsestään huolehtimisessa?

<b>Pukeutuminen</b>	Tarvitsee apua paljon	Tarvitsee apua vähän	Selviytyy itsenäisesti
Pukeutuminen	<input type="radio"/>	<input type="radio"/>	<input type="radio"/>
Riisuutuminen	<input type="radio"/>	<input type="radio"/>	<input type="radio"/>
Sukkien ja kenkien pukeminen	<input type="radio"/>	<input type="radio"/>	<input type="radio"/>
Sukkien ja kenkien riisuminen	<input type="radio"/>	<input type="radio"/>	<input type="radio"/>
Nappien ja vetoketjun sulkeminen ja avaaminen	<input type="radio"/>	<input type="radio"/>	<input type="radio"/>
Säänmukaisten vaatteiden valitseminen	<input type="radio"/>	<input type="radio"/>	<input type="radio"/>

<b>Hygieniasta huolehtiminen</b>	Tarvitsee apua paljon	Tarvitsee apua vähän	Selviytyy itsenäisesti
WC:ssä käyminen	<input type="radio"/>	<input type="radio"/>	<input type="radio"/>
Peseytyminen	<input type="radio"/>	<input type="radio"/>	<input type="radio"/>
Saunominen	<input type="radio"/>	<input type="radio"/>	<input type="radio"/>

<b>Ehostatuminen</b>	Tarvitsee apua paljon	Tarvitsee apua vähän	Selviytyy itsenäisesti
Hiusten laittaminen	<input type="radio"/>	<input type="radio"/>	<input type="radio"/>
Meikkaaminen tai parran ajaminen	<input type="radio"/>	<input type="radio"/>	<input type="radio"/>
Tilaisuuteen sopivien vaatteiden valitseminen	<input type="radio"/>	<input type="radio"/>	<input type="radio"/>



# Asioiminen

Tarvitseeko asiakas apua asioidensa hoitamisessa?

Asioiminen	Tarvitsee apua paljon	Tarvitsee apua vähän	Selviytyy itsenäisesti
Ajanvaraus (esim. sosiaalitoimeen, työvoimatoimistoon, kampaajalle)	<input type="radio"/>	<input type="radio"/>	<input type="radio"/>
Sovittujen tapaamisten muistaminen	<input type="radio"/>	<input type="radio"/>	<input type="radio"/>
Virastoissa asioiminen	<input type="radio"/>	<input type="radio"/>	<input type="radio"/>
Tiedon hakeminen	<input type="radio"/>	<input type="radio"/>	<input type="radio"/>

Ostoksilla käyminen	Tarvitsee apua paljon	Tarvitsee apua vähän	Selviytyy itsenäisesti
Ostoslistan laatiminen	<input type="radio"/>	<input type="radio"/>	<input type="radio"/>
Ostoskorin kantaminen	<input type="radio"/>	<input type="radio"/>	<input type="radio"/>
Ostoskärryjen työntäminen	<input type="radio"/>	<input type="radio"/>	<input type="radio"/>
Oikeiden tuotteiden löytäminen kaupasta	<input type="radio"/>	<input type="radio"/>	<input type="radio"/>
Sopivan määrän ostaminen	<input type="radio"/>	<input type="radio"/>	<input type="radio"/>
Maksuvälineen käsittely	<input type="radio"/>	<input type="radio"/>	<input type="radio"/>
Ostosten kantaminen kotiin	<input type="radio"/>	<input type="radio"/>	<input type="radio"/>

## Lisättävää avuntarpeeseen

# Lukujen hahmottaminen ja rahankäyttö

Kuinka hyvin asiakas suoriutuu lukumäärien hahmottamista vaativista tehtävistä?

	Helppoa	Hankalaa	Mahdotonta
Numeroiden tunnistaminen	<input type="radio"/>	<input type="radio"/>	<input type="radio"/>
Määrän, koon ja suunnan hahmottaminen	<input type="radio"/>	<input type="radio"/>	<input type="radio"/>
Matemaattiset tehtävät	<input type="radio"/>	<input type="radio"/>	<input type="radio"/>
Ostoksien maksaminen	<input type="radio"/>	<input type="radio"/>	<input type="radio"/>
Laskujen maksaminen	<input type="radio"/>	<input type="radio"/>	<input type="radio"/>
Rahankäytön suunnitteleminen	<input type="radio"/>	<input type="radio"/>	<input type="radio"/>
Verkkopankin käyttäminen	<input type="radio"/>	<input type="radio"/>	<input type="radio"/>

## Lisättävää avuntarpeeseen

# Lukeminen ja kirjoittaminen

Kuinka hyvin asiakas suoriutuu lukemisesta ja kirjoittamisesta?

	Helppoa	Hankalaa	Mahdotonta
Kirjainten tunnistaminen	<input type="radio"/>	<input type="radio"/>	<input type="radio"/>
Lukeminen	<input type="radio"/>	<input type="radio"/>	<input type="radio"/>
Kirjoittaminen	<input type="radio"/>	<input type="radio"/>	<input type="radio"/>
Kirjallisten ohjeiden ymmärtäminen	<input type="radio"/>	<input type="radio"/>	<input type="radio"/>
Virallisten päätösten ymmärtäminen	<input type="radio"/>	<input type="radio"/>	<input type="radio"/>
Hakemusten ja lomakkeiden täyttäminen	<input type="radio"/>	<input type="radio"/>	<input type="radio"/>
Käyttöohjeiden tai tuoteselosteiden ymmärtäminen	<input type="radio"/>	<input type="radio"/>	<input type="radio"/>

## Lisättävää avuntarpeeseen

# Oman toiminnan ohjaus

Kuinka hyvin asiakas pystyy ohjaamaan omaa toimintaansa?

	Helppoa	Hankalaa	Mahdotonta
Monivaiheisen tehtävän jakaminen osatehtäviin	<input type="radio"/>	<input type="radio"/>	<input type="radio"/>
Asioiden laittaminen tärkeysjärjestykseen	<input type="radio"/>	<input type="radio"/>	<input type="radio"/>
Toiminnan aloittaminen	<input type="radio"/>	<input type="radio"/>	<input type="radio"/>
Tehtäviin kuluvan ajan arviointi	<input type="radio"/>	<input type="radio"/>	<input type="radio"/>
Sovituista ajoista kiinni pitäminen	<input type="radio"/>	<input type="radio"/>	<input type="radio"/>
Tarkkaavaisuuden suuntaaminen	<input type="radio"/>	<input type="radio"/>	<input type="radio"/>
Keskittyminen	<input type="radio"/>	<input type="radio"/>	<input type="radio"/>

## Lisättävää avuntarpeeseen

# Voimavarat

Kuluttaako rutiineista suoriutuminen asiakkaan voimavaroja kohtuuttomasti?  
Pitävätkö alla olevat väitteet paikkaansa?

	Ei pidä paikkansa	Toisinaan	Pitää paikkansa
Asiakkaan voimavarat eivät tahdo riittää arjessa selviytymiseen	<input type="radio"/>	<input type="radio"/>	<input type="radio"/>
Asiakas on usein uupunut	<input type="radio"/>	<input type="radio"/>	<input type="radio"/>
Asiakkaan on vaikea aloittaa toimintaa väsymyksen vuoksi	<input type="radio"/>	<input type="radio"/>	<input type="radio"/>
Asiakkaan on vaikea saada toimia tehtyä väsymyksen vuoksi.	<input type="radio"/>	<input type="radio"/>	<input type="radio"/>
Toiminnoista suoriutuminen on kohtuuttoman hidasta.	<input type="radio"/>	<input type="radio"/>	<input type="radio"/>
Asiakas väsyä helposti sosiaalisissa tilanteissa.	<input type="radio"/>	<input type="radio"/>	<input type="radio"/>
Asiakas joutuu rajoittamaan menojaan väsymyksen takia.	<input type="radio"/>	<input type="radio"/>	<input type="radio"/>
Asiakas jännittää, riittääkö hänen toimintakykynsä vieraassa ympäristössä.	<input type="radio"/>	<input type="radio"/>	<input type="radio"/>

## Lisättävää avuntarpeeseen

# Vamma ja terveydentila

Tarvitseeko asiakas apua vammaan tai terveyteen liittyvissä asioissa?

	Tarvitsee apua paljon	Tarvitsee apua vähän	Selviytyy itsenäisesti
Omassa terveydessä tapahtuvien muutosten havaitseminen	<input type="radio"/>	<input type="radio"/>	<input type="radio"/>
Liikunnan harrastaminen	<input type="radio"/>	<input type="radio"/>	<input type="radio"/>
Ruokavalion laatiminen	<input type="radio"/>	<input type="radio"/>	<input type="radio"/>
Pienten haavereiden hoitaminen	<input type="radio"/>	<input type="radio"/>	<input type="radio"/>
Lääkkeiden ottaminen	<input type="radio"/>	<input type="radio"/>	<input type="radio"/>
Terveydenhuollon ajanvarausten hoitaminen	<input type="radio"/>	<input type="radio"/>	<input type="radio"/>
Terveydenhuollon vastaanotolla käynti	<input type="radio"/>	<input type="radio"/>	<input type="radio"/>
Kuljetuksen järjestäminen terveydenhuollon käynteihin	<input type="radio"/>	<input type="radio"/>	<input type="radio"/>

## Lisättävää avuntarpeeseen

# Asuminen ja itsenäistyminen

Tarvitseeko asiakas apua asumisessa?

	Tarvitsee apua paljon	Tarvitsee apua vähän	Selviytyy itsenäisesti
Eri asumisvaihtoehtojen kartoittaminen	<input type="radio"/>	<input type="radio"/>	<input type="radio"/>
Sopivan asunnon etsiminen	<input type="radio"/>	<input type="radio"/>	<input type="radio"/>
Asunnon hakeminen	<input type="radio"/>	<input type="radio"/>	<input type="radio"/>
Muuttaminen pois lapsuudenkodista	<input type="radio"/>	<input type="radio"/>	<input type="radio"/>
Muutostöiden teettäminen asuntoon	<input type="radio"/>	<input type="radio"/>	<input type="radio"/>
Henkilökohtaisen avun tai muun tuen hakeminen	<input type="radio"/>	<input type="radio"/>	<input type="radio"/>

## Lisättävää avuntarpeeseen

# Liikkuminen

Kuinka hyvin asiakas suoriutuu fyysisistä liikkeistä?

	Helppoa	Hankalaa	Mahdotonta
Kumartuminen	<input type="radio"/>	<input type="radio"/>	<input type="radio"/>
Kyykistyminen	<input type="radio"/>	<input type="radio"/>	<input type="radio"/>
Kiipeäminen	<input type="radio"/>	<input type="radio"/>	<input type="radio"/>
Kurkottaminen	<input type="radio"/>	<input type="radio"/>	<input type="radio"/>

<b>Liikkuminen sisätiloissa</b>	Helppoa	Hankalaa	Mahdotonta
Liikkuminen tutussa ympäristössä	<input type="radio"/>	<input type="radio"/>	<input type="radio"/>
Liikkuminen vieraassa ympäristössä	<input type="radio"/>	<input type="radio"/>	<input type="radio"/>
Liikkuminen ruuhkaisessa tilassa (esim. juhlat)	<input type="radio"/>	<input type="radio"/>	<input type="radio"/>
Liikkuminen kaiteettomissa portaissa	<input type="radio"/>	<input type="radio"/>	<input type="radio"/>
Liikkuminen portaissa, joissa on kaide	<input type="radio"/>	<input type="radio"/>	<input type="radio"/>
Liikkuminen portaissa, joissa vain toisella puolella on kaide	<input type="radio"/>	<input type="radio"/>	<input type="radio"/>
Rullaportaisiin astuminen	<input type="radio"/>	<input type="radio"/>	<input type="radio"/>
Rullaportaista pois astuminen	<input type="radio"/>	<input type="radio"/>	<input type="radio"/>

## Lisättävää avuntarpeeseen



Liikkuminen ulkona	Helppoa	Hankalaa	Mahdotonta
Liikkuminen tutussa ympäristössä kesällä	<input type="radio"/>	<input type="radio"/>	<input type="radio"/>
Liikkuminen tutussa ympäristössä talvella	<input type="radio"/>	<input type="radio"/>	<input type="radio"/>
Vieraassa ympäristössä liikkuminen kesällä	<input type="radio"/>	<input type="radio"/>	<input type="radio"/>
Vieraassa ympäristössä liikkuminen talvella	<input type="radio"/>	<input type="radio"/>	<input type="radio"/>
Lyhytkestoinen ulkoilu	<input type="radio"/>	<input type="radio"/>	<input type="radio"/>
Pitkäkestoinen (yli ½ h) ulkoilu	<input type="radio"/>	<input type="radio"/>	<input type="radio"/>
Liikkuminen ruuhkaisessa paikassa	<input type="radio"/>	<input type="radio"/>	<input type="radio"/>
Matkustaminen julkisilla liikennevälineillä	<input type="radio"/>	<input type="radio"/>	<input type="radio"/>
Liikkuminen kaiteettomissa portaissa	<input type="radio"/>	<input type="radio"/>	<input type="radio"/>
Liikkuminen portaissa, joissa on kaide	<input type="radio"/>	<input type="radio"/>	<input type="radio"/>
Liikkuminen portaissa, joissa vain toisella puolella on kaide	<input type="radio"/>	<input type="radio"/>	<input type="radio"/>
Käveleminen ylämäkeen	<input type="radio"/>	<input type="radio"/>	<input type="radio"/>
Käveleminen alamäkeen	<input type="radio"/>	<input type="radio"/>	<input type="radio"/>
Etäisyyksien arviointi	<input type="radio"/>	<input type="radio"/>	<input type="radio"/>
Kulkuneuvojen etäisyyksien ja kulkusuuntien hahmottaminen	<input type="radio"/>	<input type="radio"/>	<input type="radio"/>
Oikean ja vasemman erottaminen	<input type="radio"/>	<input type="radio"/>	<input type="radio"/>
Kartan lukeminen	<input type="radio"/>	<input type="radio"/>	<input type="radio"/>
Lumityöt	<input type="radio"/>	<input type="radio"/>	<input type="radio"/>

# Sosiaalinen elämä

Tarvitseeko asiakas apua sosiaalisessa elämässä?

	Tarvitsee apua paljon	Tarvitsee apua vähän	Selviytyy itsenäisesti
Liikkuminen oman kodin ympäristössä	<input type="radio"/>	<input type="radio"/>	<input type="radio"/>
Liikkuminen vieraassa ympäristössä	<input type="radio"/>	<input type="radio"/>	<input type="radio"/>

<b>Rooli perheessä ja ympäristössä</b>	Tarvitsee apua paljon	Tarvitsee apua vähän	Selviytyy itsenäisesti
Toimiminen omassa roolissa, esim. vanhempana tai kumppanina	<input type="radio"/>	<input type="radio"/>	<input type="radio"/>
Toimiminen omassa roolissa työ- tai opiskelupaikalla	<input type="radio"/>	<input type="radio"/>	<input type="radio"/>

<b>Työ ja opiskelu</b>	Tarvitsee apua paljon	Tarvitsee apua vähän	Selviytyy itsenäisesti
Opiskelupaikan hakeminen	<input type="radio"/>	<input type="radio"/>	<input type="radio"/>
Opiskeleminen	<input type="radio"/>	<input type="radio"/>	<input type="radio"/>
Työnhaku	<input type="radio"/>	<input type="radio"/>	<input type="radio"/>
Työnteko	<input type="radio"/>	<input type="radio"/>	<input type="radio"/>

## Lisättävää avuntarpeeseen

Vapaa-aika	Tarvitsee apua paljon	Tarvitsee apua vähän	Selviytyy itsenäisesti
Kyläileminen	<input type="radio"/>	<input type="radio"/>	<input type="radio"/>
Harrastusmahdollisuuksien selvittäminen	<input type="radio"/>	<input type="radio"/>	<input type="radio"/>
Harrastaminen	<input type="radio"/>	<input type="radio"/>	<input type="radio"/>
Tapahtumissa (esim. elokuvissa tai urheilutapahtumissa) käyminen	<input type="radio"/>	<input type="radio"/>	<input type="radio"/>
Ravintolassa käyminen	<input type="radio"/>	<input type="radio"/>	<input type="radio"/>
Lomailu ja matkustaminen	<input type="radio"/>	<input type="radio"/>	<input type="radio"/>

### Lisättävää avuntarpeeseen

## Lopuksi

Jättääkö asiakas tekemättä jotakin avun ja/tai palveluiden puutteen takia?

Kyllä  Ei

**Jos vastaus on kyllä, mitä asiakas tekisi jos saisi tarvitsemansa avun ja tuen?**

# Ratkaisuja avun tarpeeseen

Mikä on asiakkaan keskeisin avuntarve eri osa-alueissa?

Minkälaista tukea ja palveluita asiakas tarvitsee?

## Kotityöt

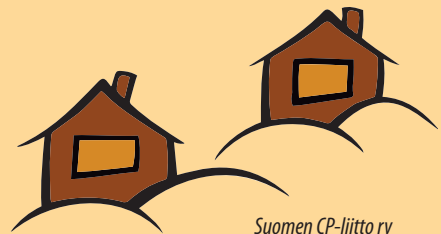
## Itsestä huolehtiminen

## Asioiminen

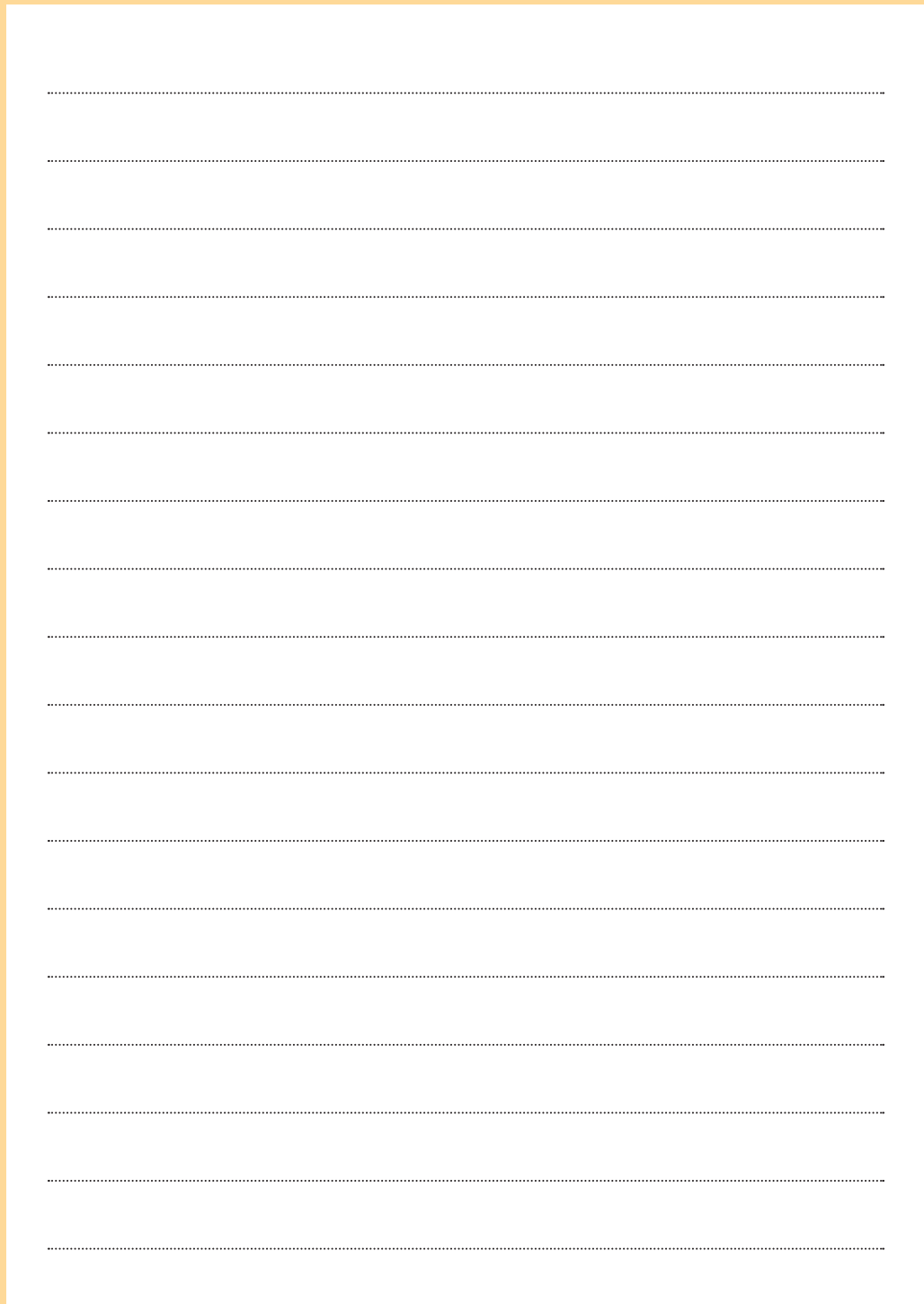
## Lukujen hahmottaminen ja rahankäyttö

## Lukeminen ja kirjoittaminen

## Oman toiminnan ohjaaminen

**Voimavarat****Vamma ja terveydentila****Asuminen****Liikkuminen****Sosiaalinen elämä**

# Muistiinpanot

A large white rectangular area containing 20 horizontal dotted lines for writing notes. The lines are evenly spaced and extend across the width of the page.

A series of 20 horizontal dotted lines for writing, spaced evenly down the page.

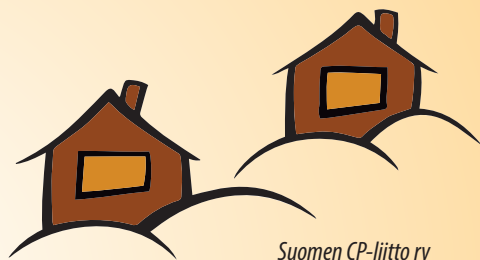
**Tämä on Kykyri** – palvelutarpeen arvioinnin kysymystyökalu sosiaali- ja terveysalan ammattilaisille.

Kykyri on toteutettu CP-liiton Itsenäiseen elämään sopivin palveluin -hankkeessa (2011–2014).

Lisätiedot: [cp-liitto.fi/iesp](http://cp-liitto.fi/iesp)



SUOMEN CP-LIITTO ry



Suomen CP-liitto ry

Itsenäiseen elämään sopivin palveluin



Hanke on toteutettu Raha-automaattiyhdistyksen tuella.